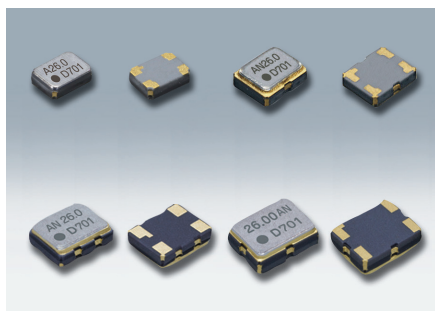


高精度表面実装 VC-TCXO/TCXO 〈カーエレクトロニクス用〉

DSA1612SDN/DSA211SDN/DSA221SDN/DSA321SDN
DSB1612SDN, DSB1612SDNB/DSB211SDN, DSB211SDNB/DSB221SDN, DSB221SDNB/DSB321SDN, DSB321SDNB



原寸大 DSA1612SDN □ DSA211SDN □
DSA221SDN □ DSA321SDN □

■ 特長

- 低電圧対応
- 低位相ノイズ
- シングルパッケージ構造
- AEC-Q100/AEC-Q200準拠

■ 用途

- テレマティクス、サテライトラジオ



【型名】

VC-TCXO	TCXO	Stand-by機能付TCXO	サイズ
DSA1612SDN	DSB1612SDN	DSB1612SDNB	1612サイズ
DSA211SDN	DSB211SDN	DSB211SDNB	2016サイズ
DSA221SDN	DSB221SDN	DSB221SDNB	2520サイズ
DSA321SDN	DSB321SDN	DSB321SDNB	3225サイズ

■ 一般仕様

項目	VC-TCXO				TCXO							
	DSA1612SDN	DSA211SDN	DSA221SDN	DSA321SDN	DSB1612SDN	DSB211SDN	DSB221SDN	DSB321SDN	DSB1612SDNB (Stand-by機能付)	DSB211SDNB (Stand-by機能付)	DSB221SDNB (Stand-by機能付)	DSB321SDNB (Stand-by機能付)
出力周波数範囲	16 ~ 60MHz	12.288 ~ 52MHz	9.6 ~ 52MHz		16 ~ 60MHz	12.288 ~ 52MHz	9.6 ~ 52MHz		16 ~ 60MHz	12.288 ~ 52MHz	9.6 ~ 52MHz	
標準周波数	19.2MHz/26MHz/38.4MHz/40MHz/52MHz				16.3676MHz/16.367667MHz/16.368MHz/16.369MHz/16.8MHz/26MHz/33.6MHz							
電源電圧範囲	+1.68 ~ +3.5V											
電源電圧 (Vcc)	+1.8V/+2.6V/+2.8V/+3.0V/+3.3V											
消費電流	+1.5mA max. (f≤26MHz) /+2.0mA max. (26MHz<f≤52MHz) /+2.5mA max. (f≤60MHz)											
スタンバイ時電流 (#1ピン"L")	-								+3μA max.			
出力電圧	0.8Vp-p min. (f≤52MHz) (クリップドサイン波/DC-coupled)											
出力負荷	10kΩ//10pF											
周波数安定度												
常温偏差	±1.5×10 ⁻⁶ max. (After 2 reflows)											
温度特性	±0.5×10 ⁻⁶ max./-40 ~ +85°C											
電源電圧特性	±0.2×10 ⁻⁶ max. (Vcc ±5%)											
負荷変動特性	±0.2×10 ⁻⁶ max. (10kΩ//10pF±10%)											
経時変化	±1.0×10 ⁻⁶ max./year											
周波数制御												
制御感度	±3.0×10 ⁻⁶ ~ ±5.0×10 ⁻⁶ /Vcont=+1.4V±1V @Vcc≥+2.6V				-							
	±3.0×10 ⁻⁶ ~ ±5.0×10 ⁻⁶ /Vcont=+0.9V±0.6V @Vcc=+1.8V											
周波数制御極性	正極性				-							
起動時間	2.0ms max.											
出力イネーブル時間	-								2.0ms max.			
位相ノイズ												
Offset 100Hz	[f≤26MHz]				[26MHz<f≤40MHz]				[40MHz<f≤52MHz]			
Offset 1kHz	-115dBc/Hz				-110dBc/Hz				-105dBc/Hz			
Offset 10kHz	-130dBc/Hz				-130dBc/Hz				-125dBc/Hz			
Offset 100kHz	-150dBc/Hz				-150dBc/Hz				-145dBc/Hz			
Offset 100kHz	-155dBc/Hz				-155dBc/Hz				-150dBc/Hz			
信頼性仕様	AEC-Q100/AEC-Q200											
梱包単位 (1)	DSA1612SDN/DSA211SDN/DSA221SDN, DSB1612SDN/DSB211SDN/DSB221SDN, DSB1612SDNB/DSB211SDNB/DSB221SDNB: 3000pcs./reel (φ180) DSA321SDN, DSB321SDN, DSB321SDNB: 2000pcs./reel (φ180)											

(1) 防湿梱包管理が不要
Moisture Sensitivity Level : LEVEL 1(IPC/JEDEC J-STD-033)

この他の仕様、または特殊仕様については営業窓口にお問い合わせください。

高精度表面実装 VC-TCXO/TCXO 〈カーエレクトロニクス用〉

For Automotive Applications

■ 外形寸法

[mm]

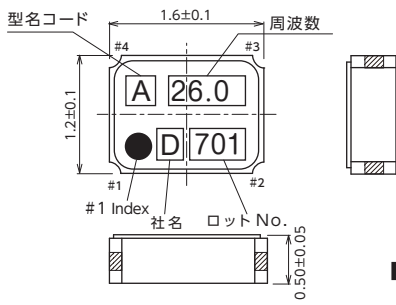
■ DSA1612SDN/DSB1612SDN/DSB1612SDNB

型名コード

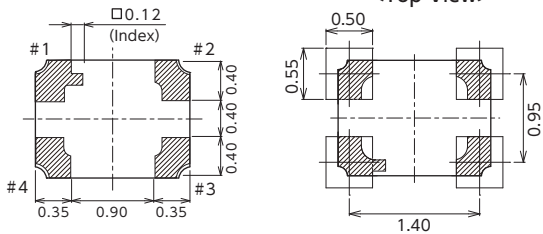
A: VC-TCXO (DSA1612SDN)
B: TCXO (DSB1612SDN)
C: TCXO (DSB1612SDNB Stand-by機能)

Pin Connections

Pin No.	Connection
#1	Vcont(VC-TCXO)/GND(TCXO) ENABLE/DISABLE (Stand-by Function)
#2	GND
#3	Output
#4	Vcc



■ ランドパターン(参考) <Top View>



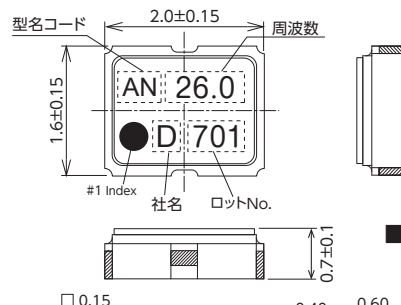
■ DSA211SDN/DSB211SDN/DSB211SDNB

型名コード

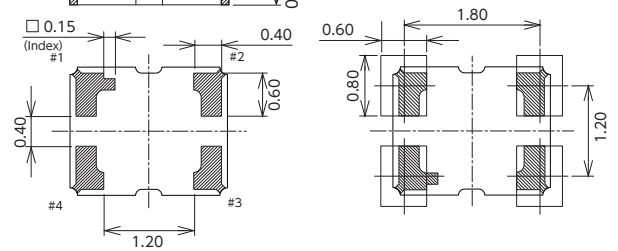
AN: VC-TCXO (DSA211SDN)
BN: TCXO (DSB211SDN)
CN: TCXO (DSB211SDNB Stand-by機能)

Pin Connections

Pin No.	Connection
#1	Vcont(VC-TCXO)/GND(TCXO) ENABLE/DISABLE (Stand-by Function)
#2	GND
#3	Output
#4	Vcc



■ ランドパターン(参考) <Top View>



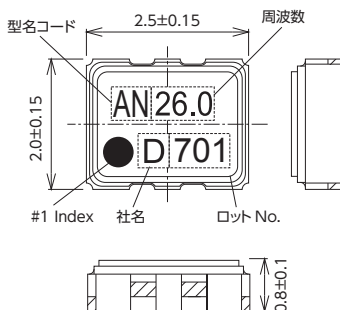
■ DSA221SDN/DSB221SDN/DSB221SDNB

型名コード

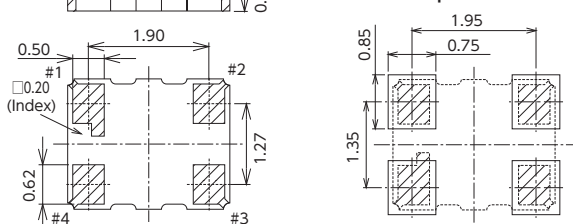
AN: VC-TCXO (DSA221SDN)
BN: TCXO (DSB221SDN)
CN: TCXO (DSB221SDNB Stand-by機能)

Pin Connections

Pin No.	Connection
#1	Vcont(VC-TCXO)/GND(TCXO) ENABLE/DISABLE (Stand-by Function)
#2	GND
#3	Output
#4	Vcc



■ ランドパターン(参考) <Top View>



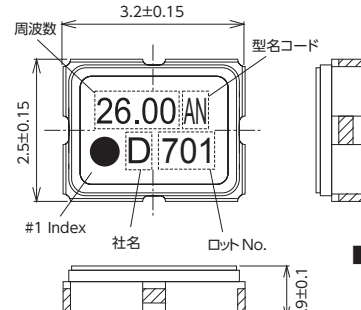
■ DSA321SDN/DSB321SDN/DSB321SDNB

型名コード

AN: VC-TCXO (DSA321SDN)
BN: TCXO (DSB321SDN)
CN: TCXO (DSB321SDNB Stand-by機能)

Pin Connections

Pin No.	Connection
#1	Vcont(VC-TCXO)/GND(TCXO) ENABLE/DISABLE (Stand-by Function)
#2	GND
#3	Output
#4	Vcc



■ ランドパターン(参考) <Top View>

