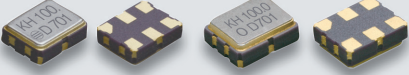


表面実装型差動出力水晶発振器

DSO223SKH/DSO323SKH/DSO223SJH/DSO323SJH/DSO223SDH/DSO323SDH

NEW



原寸大 DSO223S SERIES ■ DSO323S SERIES ■

■ 特長

- 2.5V/3.3V動作、超高速タイプ
- 低位相ジッタタイプ
- スリープモード機能付き
- LV-PECL出力(DSO223/323SKH)
- LVDS出力(DSO223/323SJH)
- HCSL出力(DSO223/323SDH)
- AEC-Q200準拠(オプション:AEC-Q100相当)

■ 用途

- サーバ、光伝送機器、基幹通信基地局、車載用マルチメディアデバイスなど



[型名]

DSO223S SERIES	2520サイズ
DSO323S SERIES	3225サイズ

[特性コード]

DSO***S	KH A A A	動作温度
型名コード		A: -10 ~ +70°C
KH: LV-PECL		C: -40 ~ +85°C
JH: LVDS		
DH: HCSL		
電源電圧		周波数許容偏差
A: 3.3V		A: $\pm 100 \times 10^{-6}$
C: 2.5V		B: $\pm 50 \times 10^{-6}$

ご用命の際は型名以外に特性コード (例 AAA) までご指定ください。

■ 一般仕様

項目	型名	記号	DSO223SKH DSO323SKH	DSO223SJH DSO323SJH	DSO223SDH DSO323SDH
出力仕様	—	—	LV-PECL	LVDS	HCSL
出力周波数範囲	f_0	—	—	100 ~ 160MHz	—
電源電圧	V_{CC}	—	—	+2.5V $\pm 0.125V$ /+3.3V $\pm 0.165V$	—
周波数許容偏差 (常温偏差含む)	f_{tol}	—	—	$\pm 50 \times 10^{-6}$ max., $\pm 100 \times 10^{-6}$ max.	—
保存温度範囲	T_{stg}	—	—	-40 ~ +85°C	—
動作温度範囲	T_{use}	—	—	-10 ~ +70°C, -40 ~ +85°C	—
消費電流	I_{CC}	—	60mA max.	20mA max.	40mA max.
スタンバイ時電流 (#1ピンL)	I_{std}	—	—	10 μ A max.	—
出力負荷	Load-R	—	50 Ω to $V_{CC}-2V$	100 Ω (Output-OutputN)	50 Ω
波形シメトリ	SYM	—	—	45 ~ 55% [at outputs cross point]	—
0レベル電圧	V_{OL}	—	$V_{CC}-1.81 \sim V_{CC}-1.62V$	—	-0.15 ~ 0.15V
1レベル電圧	V_{OH}	—	$V_{CC}-1.025 \sim V_{CC}-0.88V$	—	0.55 ~ 0.90V
立ち上がり時間 立下り時間	t_r, t_f	—	0.5ns max. [20 ~ 80%V _{opp}]	0.5ns max. [20 ~ 80%V _{opp}]	0.6ns max. [20 ~ 80%V _{opp}]
差動出力電圧	V_{OD1}, V_{OD2}	—	—	0.247 ~ 0.454V	—
差動出力誤差	ΔV_{OD}	—	—	50mV [$\Delta V_{OD} = V_{OD1} - V_{OD2} $]	—
オフセット電圧	V_{OS}	—	—	1.125 ~ 1.375V	—
オフセット誤差	ΔV_{OS}	—	—	50mV	—
クロスポイント電圧	V_{cr}	—	—	—	250 ~ 550mV
OE端子0レベル入力電圧	V_{IL}	—	—	$V_{CC} \times 0.3$ max.	—
OE端子1レベル入力電圧	V_{IH}	—	—	$V_{CC} \times 0.7$ min.	—
出力デイスエーブル時間	t_{PLZ}	—	—	200ns	—
出カイナーブル時間	t_{PZL}	—	—	2ms	—
ピリオド ジッタ (1)	t_{RMS}	—	—	2.5ps typ. (σ)	—
	t_{p-p}	—	—	22ps typ. (Peak to peak)	—
トータル ジッタ (1)	t_{TL}	—	—	35ps typ. [$t_{DJ} + n \times t_{RJ}$ n=14.1 (BER=1 $\times 10^{-12}$) (2)]	—
位相ジッタ	t_{PJ}	—	80fs max.	60fs max.	80fs max.
		—	—	[f_0 offset: 12kHz~20MHz]	—
梱包単位 (3)	—	—	—	2000pcs./reel ($\phi 180$)	—

(1) WAVECREST DTS-2075にて測定。

この他の仕様、または特殊仕様については営業窓口にお問い合わせください。

(2) t_{DJ} : Deterministic jitter t_{RJ} : Random jitter

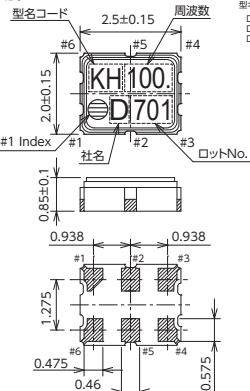
(3) 防湿梱包管理が不要 Moisture Sensitivity Level: Level1 (IPC/JEDEC J-STD-033)

■ DSO223S SERIES

[mm] ■ DSO323S SERIES

[mm]

■ 外形寸法

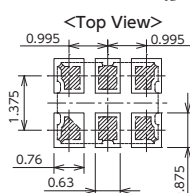


型名コード
DSO223SKH: KH
DSO223SJH: JH
DSO223SDH: DH

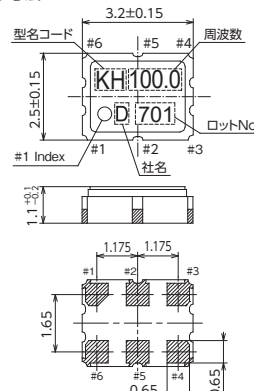
Pin No.	Connection
#1	OE(Output Enable)
#2	NC
#3	GND
#4	Output
#5	OutputN
#6	V _{CC}

Function	#1 Input	#4, #5 Output condition
H	Oscillation out	Oscillation out
Open	Oscillation out	Oscillation out
L	High Z	High Z

■ ランドパターン (参考)



■ 外形寸法



型名コード
DSO323SKH: KH
DSO323SJH: JH
DSO323SDH: DH

Pin No.	Connection
#1	OE(Output Enable)
#2	NC
#3	GND
#4	Output
#5	OutputN
#6	V _{CC}

Function	#1 Input	#4, #5 Output condition
H	Oscillation out	Oscillation out
Open	Oscillation out	Oscillation out
L	High Z	High Z

■ ランドパターン (参考)

