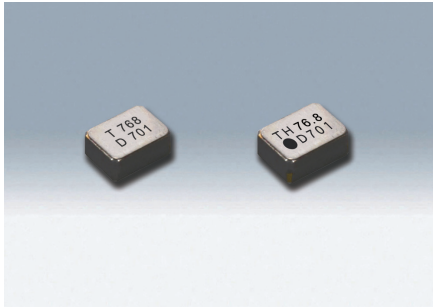


内置温度传感器的表面贴装型晶体谐振器/MHz带晶体谐振器

DSR1210ATH/DSR1612ATH



实际尺寸 DSR1210ATH □ DSR1612ATH □

■ 优点

- DSR1210ATH: 1210尺寸、厚度0.45mm
- DSR1612ATH: 1612尺寸、厚度0.55mm
- 内置NTC热敏电阻

■ 用途

- 手机
- GPS/GNSS
- 可穿戴设备



■ 一般规格

项目	型号	DSR1210ATH	DSR1612ATH
频率范围		76.8MHz	38.4MHz / 52MHz / 76.8MHz
谐波次数		Fundamental	
负载电容		6pF, 7pF, 8pF	
激励电平		10 μW (100 μW max.)	
频率公差		±10×10 ⁻⁶ (at 25°C)	
串联电阻		80Ω max.	
频率温度特性		±12×10 ⁻⁶ / -30 ~ +85 °C	
保存温度范围		-40 ~ +125 °C	
热敏电阻值		100kΩ (at +25°C)	22kΩ / 100kΩ (at +25°C)
热敏电阻B常数		4250K (+25°C ~ +50°C)	3380K / 4250K (+25°C ~ +50°C)
包装单位 (1)		3000pcs./reel (φ 180)	

(1) 无需防湿包装管理
Moisture Sensitivity Level: LEVEL1 (IPC/JEDEC J-STD-033)

有关其他规格或者特殊规格请咨询营业部门。

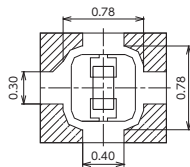
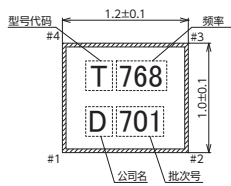
■ DSR1210ATH

[mm]

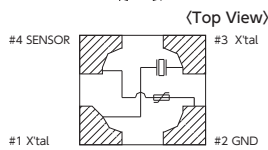
■ DSR1612ATH

[mm]

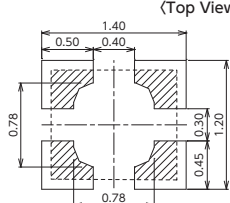
■ 外形尺寸



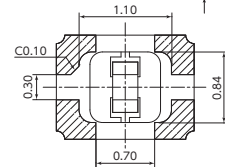
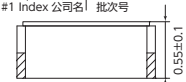
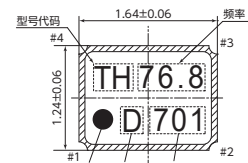
■ 内部连接



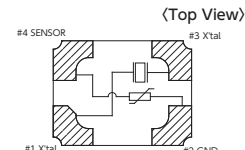
■ 焊盘图形(参考)



■ 外形尺寸



■ 内部连接



■ 焊盘图形(参考)

